

Guatemala, 29 de Septiembre de 2023

**Licenciada Gretchen Fabiola Barneond Martínez**  
**Directora General**  
**Dirección General de las Artes**  
**Ministerio de Cultura y Deportes**  
**Su Despacho**

**Licenciada:**

Me dirijo a usted de la manera más atenta y con el fin de presentarle mi informe de actividades realizadas correspondientes al primer producto, conforme a los alcances establecidos en los términos de referencia, y los resultados esperados que a continuación se detallan. Según contrato administrativo **DGA-189-1581-2023** de la Dirección General de las Artes y según Resolución Número **VC-DGA-174-2023**.

**Actividades realizadas:**

- a) Apoye al área de inventarios de la Dirección de Formación Artística ubicando y revisando bienes de activos fijos de las Escuelas Nacionales de Arte.
- b) Apoye al área de inventarios de la Dirección de Formación Artística ubicando y revisando los bienes en mal estado del inventario físico de las Escuelas Nacionales de Arte.
- c) Apoye al área de inventarios de la Dirección de Formación Artística revisando y confrontando tarjetas de responsabilidad de activos.
- d) Apoye al área de inventarios de la Dirección de Formación Artística etiquetando bienes de activos fijos adquiridos en ejercicio fiscal 2023.
- e) Apoye al área de inventarios de la Dirección de Formación Artística ordenando la bodega de mobiliario y equipo perteneciente a la Dirección de Formación Artística.
- f) Elaboraré los informes que solicitaron las autoridades superiores.
- g) otras actividades afines al contrato que fueron asignadas por las autoridades superiores.

  
Xener Johans Nij Pretzantzin

  
Lic. Juan Salvador Sandoval Guzmán  
V. B. O.  
Director Técnico  
Dirección de Formación Artística  
Dirección General de las Artes  
INCIDE

## Informe del Primer Producto

A) Apoyo en el ordenamiento, listado y archivo fotográfico de los bienes e insumos ubicados en la bodega situada en el edificio Tikal. Apoyo en la actualización de tarjetas de responsabilidad de activos fijos del personal administrativo de la Dirección de Formación Artística. Apoyo en la actualización de la base de datos de bienes de activos fijos de la Dirección de Formación Artística. Apoyo en el control de insumos existentes en la bodega ubicada en la Dirección de Formación Artística.

1. Se procedió a verificar y separar los bienes e insumos existentes en la bodega ubicada en el edificio Tikal, haciendo una limpieza y retirando toda la basura guardada en la bodega. Se realizó un listado de insumos existentes en la bodega así mismo se procedió a la distribución en cada establecimiento. Se procedió a distribuir todos los insumos resguardados en la bodega a las diferentes escuelas a cargo de la Dirección de Formación Artística.
2. Se apoyo a verificar los bienes de activos fijos que tienen a su cargo el personal administrativo de la Dirección de Formación Artística y se procedió a la actualización de tarjetas del personal.
3. Se verifico y se procedió a ingresar los nuevos bienes adquiridos por parte de la Dirección de Formación Artística así mismo se actualiza la base de datos de bienes de activos fijos de la dirección de Formación Artística.
4. Se realizo un conteo de todos los insumos existentes en la bodega ubicada en la Dirección de Formación Artística así mismo se realiza una base de datos para un mejor control.

  
Yener Johans Nij Pretzantzin

  
Lic. Juan Salvador Sandoval Guzman  
Director Técnico  
Dirección de Formación Artística  
Dirección General de las Artes  
MICUDE

**CRONOGRAMA DE ACTIVIDADES  
CORRESPONDIENTE AL  
MES DE SEPTIEMBRE DE 2023**

**Dependencia:** Dirección de Formación Artística  
**Nombre:** Yener Johans Nij Pretzantzin  
**Producto a Entregar:** Producto 1

**SEPTIEMBRE 2023**

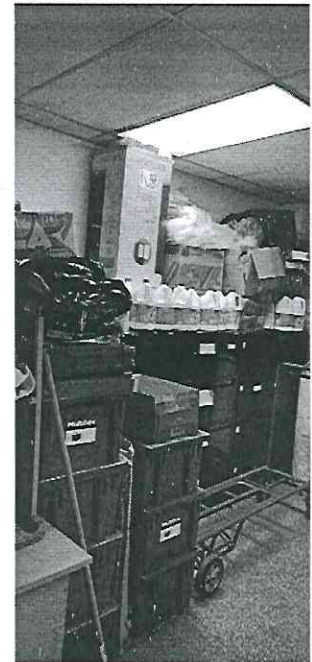
	1	4	5	6	7	8	11	12	13	14	18	19	20	21	22	25	26	27	28	29
<b>ACTIVIDADES</b>	X	X	X	X	X	X														
Se procedió a verificar y separar los bienes e insumos existentes en la bodega ubicada en el edificio Tikal, haciendo una limpieza y retirando toda la basura guardada en la bodega. Se realizó un listado de insumos existentes en la bodega así mismo se procedió a la distribución en cada establecimiento. Se procedió a distribuir todos los insumos resguardados en la bodega a las diferentes escuelas a cargo de la Dirección de Formación Artística.							X	X	X	X										
Se apoyo a verificar los bienes de activos fijos que tienen a su cargo el personal administrativo de la Dirección de Formación Artística y se procedió a la actualización de tarjetas del personal.											X									
Se verifico y se procedió a ingresar los nuevos bienes adquiridos por parte de la Dirección de Formación Artística así mismo se actualiza la base de datos de bienes de activos fijos de la dirección de Formación Artística.												X	X	X	X	X				
Se realizo un conteo de todos los insumos existentes en la bodega ubicada en la Dirección de Formación Artística así mismo se realiza una base de datos para un mejor control.																	X	X	X	X

# ANEXOS

1. Archivo fotográfico de la bodega ordenada ubicada en el Edificio Tikal.
2. Archivo digital de insumos existentes y distribución de insumos resguardados en la bodega del Edificio Tikal.
3. Archivo digital de la base de datos actualizada del personal de la Dirección de Formación Artística.
4. Archivo digital de instrumentos resguardados y distribuidos ubicados en la bodega del Edificio Tikal.



# CONSTANCIA FOTOGRÁFICA DE LA BODEGA ORDENADA UBICADA EN EL EDIFICIO TIKAL



**LISTADO DE INSUMOS EXISTENTES EN LA BODEGA Y DISTRIBUCION DE INSUMOS A CADA ESCUELA DESCRITA DE LA DIRECCION DE FORMACION ARTISTICA.**

<b>INSUMOS EN BODEGA</b>		<b>DISTRIBUCION</b>				
<b>No.</b>	<b>INSUMO</b>	<b>DANZA</b>	<b>ENAD</b>	<b>ENAP</b>	<b>CANTO</b>	<b>TOTAL</b>
1	DETERGENTE, ESTADO :POLVO BOLSA 1 KILOGRAMO: MARCA: SULLI	20	20	20	20	100
2	JABÓN, CONSISTENCIA: CREMA PASTA, USO LAVATRASTOS, TARRO 450 GRAMOS MARCA: POWER WASH	20	20	20	20	100
3	JABÓN, CLASE: ANTISÉPTICO Y/O ANTIBACTERIAL, TIPO: EL CONCENTRADO, USO MANOS, ENVASE: 460 ML, MARCA MAX	20	20	20	20	100
4	DESINFECTANTE ESTADO LÍQUIDO, USO: LIMPIEZA, ENVASE 1 GALÓN, MARCA: BLESS	20	20	20	20	100
5	JABÓN TIPO: BOLA, USO LAVAR ROPA PAQUETE 3 UNIDADES, MARCA AMBAR	6	6	6	6	30
6	CEPILLO, MATERIAL: PLÁSTICO, USO: LIMPIEZA UNIDAD 1 UNIDAD	2	2	2	2	10
7	GALON DE CERA, ESTADO LIQUIDO PERFUMADO, TIPO ANTIDESLIZANTE, USO PISO ENVASE 1 GALON	0	15	0	0	15
8	DESINFECTANTE, DISPENSADOR: SPRAY, SUPERFICIE: MÚLTIPLE, USO ANTIBACTERIAL ENVASE, 538 GRMS	0	16	0	0	16
9	ESPONJA, USO: LAVATRASTOS PAQUETE 6 UNIDADES	2	2	2	2	10
10	LIMPIA MUEBLES, PROPIEDADES: PULIDOR, ENVASE AEROSOL 396 GRAMOS	0	15	0	0	15

11	LIMPIA VIDRIOS ESTADO LIQUIDO ENVASE 1 GALON	0	15	0	0	<b>15</b>
12	ROLLOS DE MANTA, ANCHO 1.8 MTS, MATERIAL, ALGODÓN, TIPO: CRUDA, ROLLO 50 YARDAS	0	9	0	0	<b>9</b>
13	COLCHONETAS, ANCHO, 65 CMS, GROSOR 4 PULGADAS, LARGO 1.90 CENTIMETOS, MATERIAL, CUERINA UNIDAD	0	5	0	0	<b>5</b>
14	CAJAS DE PAPEL HIGIENICO, ANCHO 90 MLM, CLASE JUMBO, OJA SIMPLE LARGO 500 MTS CAJA 12 UNIDADES	10	10	10	10	<b>40</b>
15	GALONES DE CLORO, CONSISTENCIA LIQUIDA USO LIMPIEZA BOTE 1 GALON (MAGIA BLANCA)	45	45	45	45	<b>225</b>
16	PIZARRAS MOVIL ALTO 1 METRO ANCHO 1.4 MTS	0	4	0	3	<b>7</b>
17	RESMAS PAPEL BOND COLOR BLANCO TAMAÑO CARTA	10	20	10	10	<b>60</b>
18	RESMAS PAPEL BOND COLOR BLANCO TAMAÑO OFICIO	10	20	10	10	<b>60</b>



## BASE DE DATOS DE LA DIRECCIÓN DE FORMACIÓN ARTÍSTICA ACTUALIZADA

-David Estuardo González	Estacion De Trabajo Fabricado En Melanina En Color Caoba
-Vidal Estuardo Saravia Castillo	Estacion De Trabajo Fabricado En Melanina En Color Caoba
-Ruth Catalina Linares Álvarez	Estacion De Trabajo Fabricado En Melanina En Color Caoba
-Nidia Marina Gomez Martinez	Estacion De Trabajo Fabricado En Melanina En Color Caoba
-Dely Susana Rossell Aldana de Pacheco	Estacion De Trabajo Fabricado En Melanina En Color Caoba
-Glendi Karina Matziz Xia	Estacion De Trabajo Fabricado En Melanina En Color Caoba
-Sandra Veronica Coronado Paredes	Estacion De Trabajo Fabricado En Melanina En Color Caoba
-David Estuardo González	Estacion De Trabajo Fabricado En Melanina En Color Caoba
-Alex Fernando Estevez Godoy	Estacion De Trabajo Fabricado En Melanina En Color Caoba
-Alex Fernando Estevez Godoy	Estacion De Trabajo Fabricado En Melanina En Color Caoba
-Mirian Carlota Mazariegos Garcia	Estacion De Trabajo Fabricado En Melanina En Color Caoba
-Heymi Marice Morales Ramirez	Estacion De Trabajo Fabricado En Melanina En Color Caoba
-Glendi Karina Matziz Xia	Estacion De Trabajo Fabricado En Melanina En Color Caoba
-Noelia Eunice Figueroa Recen	Estacion De Trabajo Fabricado En Melanina En Color Caoba
-Wuinquiter Mijael Velásquez Flores	Estacion De Trabajo Fabricado En Melanina En Color Caoba
-Aura Marina Gómez Mazate	Estacion De Trabajo Fabricado En Melanina En Color Caoba
-Sheila Dyan Meza	Estacion De Trabajo Fabricado En Melanina En Color Caoba
-Ilsen Maribel Morales Zaldaña	Estacion De Trabajo Fabricado En Melanina En Color Caoba
-Aura Marina Gómez Mazate	Silla Tipo Secretaria Con Rodos Apoyo De Brazos Color Negro
-Aura Marina Gómez Mazate	Silla Tipo Secretaria Con Rodos Apoyo De Brazos Color Negro
-Aura Marina Gómez Mazate	Silla Tipo Secretaria Con Rodos Apoyo De Brazos Color Negro
-Sandra Veronica Coronado	Silla Tipo Secretaria Con Rodos Apoyo De Brazos Color Negro
-Sandra Veronica Coronado paredes	Silla Tipo Secretaria Con Rodos Apoyo De Brazos Color Negro
-Aura Mariana Gómez Mazate	Silla Tipo Secretaria Con Rodos Apoyo De Brazos Color Negro
-Cinthya Gabriela Torres De León	Silla Tipo Secretaria Con Rodos Apoyo De Brazos Color Negro
-Jackelline Suceili Esteban Monzón	Mostrador De Madera Recubierto De Melanina, codigo número:
-Carlos Armando Ortega González	Computadora Portatil, Dell, Modelo Latitude 5580, Incluye: Mochila, Mouse, S,/Cn0Dv0Rh7161674S0Jsg, Quemadora Marca: Lite On, Modelo Ebau109
-Cinthya Gabriela Torres De León	Computadora Portatil, Dell, Modelo Latitude 5580, Incluye: Mochila, Mouse, S,/Cn0Dv0Rh7161674S0Jsg, Quemadora Marca: Lite On, Modelo Ebau111
-Jackeline Suceili Esteban Monzón	Ups De 1500Va Marca Apc Modelo Back-Ups Pro Br1500G Color Negro
-David Estuardo González	Ups De 1500Va Marca Apc Modelo Back-Ups Pro Br1500G Color Negro
-Glendi Karina Matziz Xia	Ups De 1500Va Marca Apc Modelo Back-Ups Pro Br1500G Color Negro
-Vidal Estuardo Saravia Castillo	Ups De 1500Va Marca Apc Modelo Back-Ups Pro Br1500G Color Negro
	Ups De 1500Va Marca Apc Modelo Back-Ups Pro Br1500G Color Negro



-Shella Dyan Meza	Ups De 1500Va Marca Apc Modelo Back-Ups Pro Br1500G Color Negro
-David Estuardo González	Ups De 1500Va Marca Apc Modelo Back-Ups Pro Br1500G Color Negro
-Alex Fernando Estevez Godoy	Ups De 1500Va Marca Apc Modelo Back-Ups Pro Br1500G Color Negro
-Heymi Marice Morales Ramírez	Ups De 1500Va Marca Apc Modelo Back-Ups Pro Br1500G Color Negro
-Nidia Marina Gomez Martinez	Ups De 1500Va Marca Apc Modelo Back-Ups Pro Br1500G Color Negro
-Sandra Veronica Coronado Paredes	Ups De 1500Va Marca Apc Modelo Back-Ups Pro Br1500G Color Negro
-Wuinquler Mijael Velásquez Flores	Ups De 1500Va Marca Apc Modelo Back-Ups Pro Br1500G Color Negro
-David Josué Ortiz Paredes	Ups De 1500Va Marca Apc Modelo Back-Ups Pro Br1500G Color Negro
-Ilsen Maribel Morales Zaldaña	Ups De 1500Va Marca Apc Modelo Back-Ups Pro Br1500G Color Negro
-Yidal Estuardo Saravia Castillo	Ups De 1500Va Marca Apc Modelo Back-Ups Pro Br1500G Color Negro
-Juan Gabriel Calel Roquel	Ups De 1500Va Marca Apc Modelo Back-Ups Pro Br1500G Color Negro
-Jackelline Suceili Esteban Monzón	Ups De 1500Va Marca Apc Modelo Back-Ups Pro Br1500G Color Negro
-Wuinquler Mijael Velásquez Flores	Ups De 1500Va Marca Apc Modelo Back-Ups Pro Br1500G Color Negro
-Alex Fernando Estevez Godoy	Ups De 1500Va Marca Apc Modelo Back-Ups Pro Br1500G Color Negro
-Ruth Catalina Linares Álvarez	Ups De 1500Va Marca Apc Modelo Back-Ups Pro Br1500G Color Negro
-David Estuardo González	COMPUTADORA MARCA HP, MODELO PRODESK 400 G4 SFF, DISCO DURO 1 TB SATA-6G DE 7200RPM DE 3.5"; MEMORIA RAM: 8GB, DDR4 2400, EXPANDIBLE A 32GB; PROCESADOR: INTEL I7-7700, 8MB DE MEMORIA CACHE; CACHE; SISTEMA OPERATIVO: MICROSOFT WINDOWS 10 PROFESIONAL TARJETA DE VIDEO: DVD+/-RW, CPU, SERIE NO.MXL7411H6M; MONITOR: 23.8", MODELO V244K, RESOLUCION DE 1920X1080 A 60HZ; S/ CNK7371BSP; MOUSE: HP, S/ FCMHH0CVA863ZQ; TECLADO MARCA HP. S/BEXJL0A9P86FFO 2 BOCINAS EXTERNAS S/ 170902502.
-Juan Gabriel Calel Roquel	COMPUTADORA MARCA HP, MODELO PRODESK 400G4 SFF, DISCO DURO 1 TB SATA-6G DE 7200RPM DE 3.5"; MEMORIA RAM: 8GB DDR4 2400, EXPANDIBLE A 32GB; PROCESADOR: INTEL I7-7700, 8MB DE MEMORIA CACHE; SISTEMA OPERATIVO: MICROSOFT WINDOWS 10 PROFESIONAL DE 64 BITS; TARJETA DE VIDEO: DVD+/-RW, CPU , SERIE NO.MXL7411H6F; MONITOR: 23.8" RESOLUCIÓN DE 1920X1080 A 60HZ; S/ CNK7371BSSG; MOUSE MARCA: HP, S/ FCMHH0AKZ89NX6; TECLADO MARCA HP. S/ BEXJL0A9P86GPF 2 BOCINAS EXTERNAS S/ 170902506.
-Juan Salvador Sandoval	COMPUTADORA MARCA HP, MODELO PRODESK 400G4 SFF, DISCO DURO 1 TB SATA-6G DE 7200RPM DE 3.5"; MEMORIA RAM: 8GB DDR4 2400, EXPANDIBLE A 32GB; PROCESADOR: INTEL I7-7700, 8MB DE MEMORIA CACHE; SISTEMA OPERATIVO: MICROSOFT WINDOWS 10 PROFESIONAL DE 64 BITS; TARJETA DE VIDEO: DVD+/-RW, CPU , SERIE NO.MXL7411H6P; MONITOR: 23.8" RESOLUCIÓN DE 1920X1080 A 60HZ; S/ CNK73719QH; MOUSE MARCA: HP, S/ FCMHH0AKZ89ND5; TECLADO MARCA HP. S/BEXJL0A9P86GNZ 2 BOCINAS EXTERNAS S/ 170902507.
-Alex Fernando Estevez Godoy	COMPUTADORA MARCA HP, MODELO PRODESK 400G4 SFF, DISCO DURO 1 TB SATA-6G DE 7200RPM DE 3.5"; MEMORIA RAM: 8GB DDR4 2400, EXPANDIBLE A 32GB; PROCESADOR: INTEL I7-7700, 8MB DE MEMORIA CACHE; SISTEMA OPERATIVO: MICROSOFT WINDOWS 10 PROFESIONAL DE 64 BITS; TARJETA DE VIDEO: DVD+/-RW, CPU , SERIE NO.MXL7411H66; MONITOR: 23.8" RESOLUCIÓN DE 1920X1080 A 60HZ; S/ CNK7371BSJ; MOUSE MARCA: HP, S/ FCMHH0AKZ89W97; TECLADO MARCA HP. S/BEXJL0A9P86GMI 2 BOCINAS EXTERNAS S/ 170902728.
-Alex Fernando Estevez Godoy	COMPUTADORA MARCA HP, MODELO PRODESK 400G4 SFF, DISCO DURO 1 TB SATA-6G DE 7200RPM DE 3.5"; MEMORIA RAM: 8GB DDR4 2400, EXPANDIBLE A 32GB; PROCESADOR: INTEL I7-7700, 8MB DE MEMORIA CACHE; SISTEMA OPERATIVO: MICROSOFT WINDOWS 10 PROFESIONAL DE 64 BITS; TARJETA DE VIDEO: DVD+/-RW, CPU , SERIE NO.MXL7411H6K; MONITOR: 23.8" RESOLUCIÓN DE 1920X1080 A 60HZ; S/ CNK7371BSL; MOUSE MARCA: HP, S/ FCMHH0AKZ89WA2; TECLADO MARCA HP. S/BEXJL0A9P86FKE 2 BOCINAS EXTERNAS S/



170904331.	
	COMPUTADORA MARCA HP, MODELO PRODESK 400G4 SFF, DISCO DURO 1 TB SATA-6G DE 7200RPM DE 3.5"; MEMORIA RAM: 8GB DDR4 2400, EXPANDIBLE A 32GB; PROCESADOR: INTEL I7-7700, 8MB DE MEMORIA CACHE; SISTEMA OPERATIVO: MICROSOFT WINDOWS 10 PROFESIONAL DE 64 BITS; TARJETA DE VIDEO: DVD+/RW, CPU SERIE NO.MXL7411H2M; MONITOR: 23.8" RESOLUCION DE 1920X1080 A 60HZ; S/CNK73719ND; MOUSE MARCA: HP, S/FCMH0CVA863WE; TECLADO MARCA HP S/BEXJL0A9P86GNK; 2 BOCINAS EXTERNAS S/170902731.
-Sherflin Virginia Jauch Agustín	
	COMPUTADORA HP, MODELO PRODESK 400G4 SFF, DISCO DURO 1 TB SATA-6G DE 7200RPM DE 3.5"; MEMORIA RAM: 8GB DDR4 2400, EXPANDIBLE A 32GB; PROCESADOR: INTEL I7-7700, 8MB DE MEMORIA CACHE; SISTEMA OPERATIVO: MICROSOFT WINDOWS 10 PROFESIONAL DE 64 BITS; TARJETA DE VIDEO: DVD+/RW, CPU SERIE NO.MXL7401XNL, MONITOR: 23.8" RESOLUCION DE 1920X1080 A 60HZ; S/CNK7371BVG; MOUSE MARCA: HP, S/FCMH0CVA8671N; TECLADO MARCA HP S/BEXJL0B5Y8651J, 2 BOCINAS EXTERNAS S/170902717.
-Jackelline Succoli Esteban Monzón	
	COMPUTADORA MARCA HP MODELO PRODESK 400G4 SFF, DISCO DURO 1 TB SATA-6G DE 7200RPM DE 3.5"; MEMORIA RAM: 8GB DDR4 2400, EXPANDIBLE A 32GB; PROCESADOR: INTEL I7-7700, 4.20HZ., 8MB DE MEMORIA CACHE; SISTEMA OPERATIVO: MICROSOFT WINDOWS 10 PROFESIONAL DE 64 BITS; TARJETA DE VIDEO: DVD+/RW, CPU , SERIE NO.MXL7411H5J; MONITOR: 23.8" RESOLUCIÓN DE 1920X1080 A 60HZ; S/ CNK7371BSF; MOUSE MARCA: HP, S/ FCMHH0AKZ89N2W; TECLADO MARCA HP. S/BEXJL0A9P86GF7 2 BOCINAS EXTERNAS S/ 170902503.
-Wuinquler Mijael Velásquez Flores	
	COMPUTADORA MARCA HP MODELO PRODESK 400G4 SFF, DISCO DURO 1 TB SATA-6G DE 7200RPM DE 3.5"; MEMORIA RAM: 8GB DDR4 2400, EXPANDIBLE A 32GB; PROCESADOR: INTEL I7-7700, 8MB DE MEMORIA CACHE; SISTEMA OPERATIVO: MICROSOFT WINDOWS 10 PROFESIONAL DE 64 BITS; TARJETA DE VIDEO: DVD+/RW, CPU , SERIE NO.MXL7411H7H; MONITOR: 23.8" RESOLUCIÓN DE 1920X1080 A 60HZ; S/ CNK7371BSF; MOUSE MARCA: HP, S/ FCMHH0AKZ89N2W; TECLADO MARCA HP. S/BEXJL0A9P86G44 2 BOCINAS EXTERNAS S/ 170902501.
-Sandra Veronica Coronado Paredes	
	COMPUTADORA MARCA HP MODELO PRODESK 400G4 SFF, DISCO DURO 1 TB SATA-6G DE 7200RPM DE 3.5"; MEMORIA RAM: 8GB DDR4 2400, EXPANDIBLE A 32GB; PROCESADOR: INTEL I7-7700, 8MB DE MEMORIA CACHE; SISTEMA OPERATIVO: MICROSOFT WINDOWS 10 PROFESIONAL DE 64 BITS; TARJETA DE VIDEO: DVD+/RW, CPU SERIE NO.MXL7411H7F, MONITOR: 23.8" CON RESOLUCION DE 1920X1080 A 60HZ; S/CNK7371BSQ; MOUSE MARCA: HP S/FCMH0AKZ89N6D; TECLADO MARCA HP S/BEXJL0A9P86G30; 1 PAR BOCINAS EXTERNAS S/170902708.
-Aura Marina Gómez Mazate	
	COMPUTADORA MARCA HP MODELO PRODESK 400G4 SFF, DISCO DURO 1 TB SATA-6G DE 7200RPM DE 3.5"; MEMORIA RAM: 8GB DDR4 2400, EXPANDIBLE A 32GB; PROCESADOR: INTEL I7-7700, 8MB DE MEMORIA CACHE; SISTEMA OPERATIVO: MICROSOFT WINDOWS 10 PROFESIONAL DE 64 BITS; TARJETA DE VIDEO: DVD+/RW, CPU SERIE NO.MXL7411H7Z, MONITOR: 23.8" RESOLUCIÓN DE 1920X1080 A 60HZ; S/CNK7371BSB; MOUSE HP S/FCMH0AKZ89NHX; TECLADO HP S/BEXJL0A9P86GNM; 1 PAR BOCINAS EXTERNAS S/170902733.
-Heymi Marice Morales Ramirez	
	COMPUTADORA MARCA HP MODELO PRODESK 400G4 SFF, DISCO DURO 1 TB SATA-6G DE 7200RPM DE 3.5"; MEMORIA RAM: 8GB DDR4 2400, EXPANDIBLE A 32GB; PROCESADOR: INTEL I7-7700, 8MB DE MEMORIA CACHE; SISTEMA OPERATIVO: MICROSOFT WINDOWS 10 PROFESIONAL DE 64 BITS; TARJETA DE VIDEO: DVD+/RW, CPU SERIE NO.MXL7411H3K, MONITOR: 23.8" CON RESOLUCIÓN DE 1920X1080 A 60HZ; S/CNK7371BSR; MOUSE MARCA: HP S/FCMH0AKZ89W9F; TECLADO MARCA HP S/BEXJL0A9P86GNJ; 1 PAR BOCINAS EXTERNAS S/170902723.
-Vidal Estuardo Saravia Castillo	
	COMPUTADORA MARCA HP MODELO PRODESK 400G4 SFF, DISCO DURO 1 TB SATA-6G DE 7200RPM DE 3.5"; MEMORIA RAM: 8GB DDR4 2400, EXPANDIBLE A 32GB; PROCESADOR: INTEL I7-7700, 8MB DE MEMORIA CACHE; SISTEMA OPERATIVO: MICROSOFT WINDOWS 10 PROFESIONAL DE 64 BITS; TARJETA DE VIDEO: DVD+/RW, CPU SERIE NO.MXL7411H3K, MONITOR: 23.8" CON RESOLUCIÓN DE 1920X1080 A 60HZ; S/CNK7371BSR; MOUSE MARCA: HP S/FCMH0AKZ89W9F; TECLADO MARCA HP S/BEXJL0A9P86GNJ; 1 PAR BOCINAS EXTERNAS S/170902723.
-Vidal Estuardo Saravia Castillo	sillas secretariales color negro con rodos
-Juan Gabriel Catei Roquel	sillas secretariales color negro con rodos
-Juan Salvador Sandoval	sillas secretariales color negro con rodos



-Josué David Pérez Vicente	sillas secretariales color negro con rodos
-DGA	sillas secretariales color negro con rodos
-Carlos Armando Ortega González	sillas secretariales color negro con rodos
-Sheila Dyan Meza	sillas secretariales color negro con rodos
-DGA	sillas secretariales color negro con rodos
-Diego Alexander Rodríguez	sillas secretariales color negro con rodos
-DGA	sillas secretariales color negro con rodos
-Juan Salvador Sandoval	silla ejecutiva color negro con rodos
-Sandra Veronica Coronado	Impresoras multifuncion marca EPSON modelo L220
-Aura Marina Gómez Mazate	Impresoras multifuncion marca EPSON modelo L221
-David Josué Ortiz Paredes	Impresoras multifuncion marca EPSON modelo L222
-Cinthya Gabriela Torres De León	Computadora portatil marca THOSHIBA SATELITAL, color gris con negro
-Carlos Armando Ortega González	IMPRESORA TECNOLOGIA LASER, CABLE USB M/HP
-David Estuardo González	IMPRESORA TECNOLOGIA LASER, CABLE USB M/HP
-Sandra Veronica Coronado	IMPRESORA TECNOLOGIA LASER, CABLE USB M/HP
	COMPUTADORA DE ESCRITORIO
	Descripcion:PC, MARCA HP MODELO PRODESK 600 (G3), ACCESORIOS: MOUSE ÓPTICO, TECLADO, MOUSE PAD MULTIMEDIA CON CONEXION USB, DISCO DURO: 1 TERABYTE; MEMORIA RAM: 8 GIGABYTE; PANTALLA PLANA (HD720P); PROCESADOR: INTEL CORE I7 DE 3.6 GIGAHERCIO; SISTEMA OPERATIVO: MICROSOFT WINDOWS 10 OEM DE 64 BITS PROFESIONAL (ORIGINAL) EN ESPAÑOL; MONITOR DE 23.8"; UNIDAD ÓPTICA INTERNA: DVD+/-RW, CPU:MXL8351KB3, TECLADO:BEXJL0B5YB221T, MOUSE:FCMH0C9ZB29JO, MONITOR:1CR81402Y2, BOCINAS:180754581.
-Aura Marina Gómez Mazate	
	COMPUTADORA DE ESCRITORIO
	Descripcion:PC, MARCA HP MODELO PRODESK 600 (G3), ACCESORIOS: MOUSE ÓPTICO, TECLADO, MOUSE PAD MULTIMEDIA CON CONEXION USB, DISCO DURO: 1 TERABYTE; MEMORIA RAM: 8 GIGABYTE; PANTALLA PLANA (HD720P); PROCESADOR: INTEL CORE I7 DE 3.6 GIGAHERCIO; SISTEMA OPERATIVO: MICROSOFT WINDOWS 10 OEM DE 64 BITS PROFESIONAL (ORIGINAL) EN ESPAÑOL; MONITOR DE 23.8"; UNIDAD ÓPTICA INTERNA: DVD+/-RW, CPU:MXL8351K23, TECLADO:BEXJL0B5YB273M, MOUSE:FCMH0C9QWB351S, MONITOR:1CR81401Q6, BOCINAS:171151988.
-Jackelline Suceff Esteban Monzón	
	COMPUTADORA DE ESCRITORIO
	Descripcion:PC, MARCA HP MODELO PRODESK 600 (G3), ACCESORIOS: MOUSE ÓPTICO, TECLADO, MOUSE PAD MULTIMEDIA CON CONEXION USB, DISCO DURO: 1 TERABYTE; MEMORIA RAM: 8 GIGABYTE; PANTALLA PLANA (HD720P); PROCESADOR: INTEL CORE I7 DE 3.6 GIGAHERCIO; SISTEMA OPERATIVO: MICROSOFT WINDOWS 10 OEM DE 64 BITS PROFESIONAL (ORIGINAL) EN ESPAÑOL; MONITOR DE 23.8"; UNIDAD ÓPTICA INTERNA: DVD+/-RW, CPU:MXL835199K, TECLADO:BEXJL0B5YB271X, MOUSE:FCMH0C9QWB34Q3, MONITOR:1CR81400MT, BOCINAS:171151984.
-Aura Marina Gómez Mazate	
	COMPUTADORA DE ESCRITORIO
	Descripcion:PC, MARCA HP MODELO PRODESK 600 (G3), ACCESORIOS: MOUSE ÓPTICO, TECLADO, MOUSE PAD MULTIMEDIA CON CONEXION USB, DISCO DURO: 1 TERABYTE; MEMORIA RAM: 8 GIGABYTE; PANTALLA PLANA (HD720P); PROCESADOR: INTEL CORE I7 DE 3.6 GIGAHERCIO; SISTEMA OPERATIVO: MICROSOFT WINDOWS 10 OEM DE 64 BITS PROFESIONAL (ORIGINAL) EN ESPAÑOL; MONITOR DE 23.8"; UNIDAD ÓPTICA INTERNA: DVD+/-RW, CPU:MXL83519T4, TECLADO:BEXJL0B5YB224I, MOUSE:FCMH0C9QWB34TD, MONITOR:1CR81401FH, BOCINAS:171151993.
-Aura Marina Gómez Mazate	



	<p>COMPUTADORA DE ESCRITORIO          Descripción:PC, MARCA HP MODELO PRODESK 600 (G3), ACCESORIOS: MOUSE ÓPTICO, TECLADO, MOUSE PAD MULTIMEDIA CON CONEXIÓN USB, DISCO DURO: 1 TERABYTE; MEMORIA RAM: 8 GIGABYTE; PANTALLA PLANA (HD720P); PROCESADOR: INTEL CORE I7 DE 3.6 GIGAHERCIO; SISTEMA OPERATIVO: MICROSOFT WINDOWS 10 OEM DE 64 BITS PROFESIONAL (ORIGINAL) EN ESPAÑOL; MONITOR DE 23.8"; UNIDAD ÓPTICA INTERNA: DVD+/-RW, CPU:MXL83519SZ, TECLADO:BEXJL0B5YB2726, MOUSE:FCMH0CQWB3IIG, MONITOR:1CR81402Z7, BOCINAS:171151992.</p>
-Noelia Eunice Figueroa Recen	
	<p>COMPUTADORA DE ESCRITORIO          Descripción:PC, MARCA HP MODELO PRODESK 600 (G3), ACCESORIOS: MOUSE ÓPTICO, TECLADO, MOUSE PAD MULTIMEDIA CON CONEXIÓN USB, DISCO DURO: 1 TERABYTE; MEMORIA RAM: 8 GIGABYTE; PANTALLA PLANA (HD720P); PROCESADOR: INTEL CORE I7 DE 3.6 GIGAHERCIO; SISTEMA OPERATIVO: MICROSOFT WINDOWS 10 OEM DE 64 BITS PROFESIONAL (ORIGINAL) EN ESPAÑOL; MONITOR DE 23.8"; UNIDAD ÓPTICA INTERNA: DVD+/-RW, CPU:MXL83519RG, TECLADO:BEXJL0B5YB23L1, MOUSE:FCMH0CQWB3IUF, MONITOR:1CR81402ZL, BOCINAS:171152000.</p>
-Heymi Marice Morales Ramirez	
	<p>COMPUTADORA DE ESCRITORIO          Descripción:PC, MARCA HP MODELO PRODESK 600 (G3), ACCESORIOS: MOUSE ÓPTICO, TECLADO, MOUSE PAD MULTIMEDIA CON CONEXIÓN USB, DISCO DURO: 1 TERABYTE; MEMORIA RAM: 8 GIGABYTE; PANTALLA PLANA (HD720P); PROCESADOR: INTEL CORE I7 DE 3.6 GIGAHERCIO; SISTEMA OPERATIVO: MICROSOFT WINDOWS 10 OEM DE 64 BITS PROFESIONAL (ORIGINAL) EN ESPAÑOL; MONITOR DE 23.8"; UNIDAD ÓPTICA INTERNA: DVD+/-RW, CPU:MXL83519RF, TECLADO:BEXJL0B5YB23KY, MOUSE:FCMH0CQWB3IUX, MONITOR:1CR81402YP, BOCINAS:171152002.</p>
-Mirian Carlota Mazariegos Garcia	
	<p>COMPUTADORA DE ESCRITORIO          Descripción:PC, MARCA HP MODELO PRODESK 600 (G3), ACCESORIOS: MOUSE ÓPTICO, TECLADO, MOUSE PAD MULTIMEDIA CON CONEXIÓN USB, DISCO DURO: 1 TERABYTE; MEMORIA RAM: 8 GIGABYTE; PANTALLA PLANA (HD720P); PROCESADOR: INTEL CORE I7 DE 3.6 GIGAHERCIO; SISTEMA OPERATIVO: MICROSOFT WINDOWS 10 OEM DE 64 BITS PROFESIONAL (ORIGINAL) EN ESPAÑOL; MONITOR DE 23.8"; UNIDAD ÓPTICA INTERNA: DVD+/-RW, CPU:MXL8351K7S, TECLADO:BEXJL0B5YB21CF, MOUSE:FCMH0C9ZB29EC, MONITOR:1CR81402YW, BOCINAS:180754580.</p>
-Aura Marina Gómez Mazate	
	<p>COMPUTADORA DE ESCRITORIO          Descripción:PC, MARCA HP MODELO PRODESK 600 (G3), ACCESORIOS: MOUSE ÓPTICO, TECLADO, MOUSE PAD MULTIMEDIA CON CONEXIÓN USB, DISCO DURO: 1 TERABYTE; MEMORIA RAM: 8 GIGABYTE; PANTALLA PLANA (HD720P); PROCESADOR: INTEL CORE I7 DE 3.6 GIGAHERCIO; SISTEMA OPERATIVO: MICROSOFT WINDOWS 10 OEM DE 64 BITS PROFESIONAL (ORIGINAL) EN ESPAÑOL; MONITOR DE 23.8"; UNIDAD ÓPTICA INTERNA: DVD+/-RW, CPU:MXL83519X4, TECLADO:BEXJL0B5YB236C, MOUSE:FCMH0C9ZB29LP, MONITOR:1CR81402Z8, BOCINAS:171151989.</p>
-Aura Marina Gómez Mazate	
	<p>COMPUTADORA DE ESCRITORIO          Descripción:PC, MARCA HP MODELO PRODESK 600 (G3), ACCESORIOS: MOUSE ÓPTICO, TECLADO, MOUSE PAD MULTIMEDIA CON CONEXIÓN USB, DISCO DURO: 1 TERABYTE; MEMORIA RAM: 8 GIGABYTE; PANTALLA PLANA (HD720P); PROCESADOR: INTEL CORE I7 DE 3.6 GIGAHERCIO; SISTEMA OPERATIVO: MICROSOFT WINDOWS 10 OEM DE 64 BITS PROFESIONAL (ORIGINAL) EN ESPAÑOL; MONITOR DE 23.8"; UNIDAD ÓPTICA INTERNA: DVD+/-RW, CPU:MXL83519XJ, TECLADO:BEXJL0B5YB248F, MOUSE:FCMH0C9ZB298W, MONITOR:1CR8140301, BOCINAS:171151991.</p>
-Sheila Dyan Meza	
	<p>COMPUTADORA DE ESCRITORIO          Descripción:PC, MARCA HP MODELO PRODESK 600 (G3), ACCESORIOS: MOUSE ÓPTICO, TECLADO, MOUSE PAD MULTIMEDIA CON CONEXIÓN USB, DISCO DURO: 1 TERABYTE; MEMORIA RAM: 8 GIGABYTE; PANTALLA PLANA (HD720P); PROCESADOR: INTEL CORE I7 DE 3.6 GIGAHERCIO; SISTEMA OPERATIVO: MICROSOFT WINDOWS 10 OEM DE 64 BITS PROFESIONAL (ORIGINAL) EN ESPAÑOL; MONITOR DE 23.8"; UNIDAD ÓPTICA INTERNA: DVD+/-RW, CPU:MXL8351K9X, TECLADO:BEXJL0B5YB220V, MOUSE:FCMH0C9ZB29J9, MONITOR:1CR81400VZ, BOCINAS:171151995.</p>
-Wuinquiler Mijael Velásquez Flores	



	<p>COMPUTADORA DE ESCRITORIO</p> <p>Descripcion:PC, MARCA HP MODELO PRODESK 600 (G3), ACCESORIOS: MOUSE ÓPTICO, TECLADO, MOUSE PAD MULTIMEDIA CON CONEXIÓN USB, DISCO DURO: 1 TERABYTE; MEMORIA RAM: 8 GIGABYTE; PANTALLA PLANA (HD720P); PROCESADOR: INTEL CORE I7 DE 3.6 GIGAHERCIO; SISTEMA OPERATIVO: MICROSOFT WINDOWS 10 OEM DE 64 BITS PROFESIONAL (ORIGINAL) EN ESPAÑOL; MONITOR DE 23.8"; UNIDAD ÓPTICA INTERNA: DVD+/-RW. CPU:MXL83519RX, TECLADO:BEXJL0B5YB23KE, MOUSE:FCMH0CQWB350X, MONITOR:1CR814013H, BOCINAS:171151990.</p>
-Dely Susana Rossell Aldana de Pacheco	
	<p>COMPUTADORA DE ESCRITORIO</p> <p>Descripcion:PC, MARCA HP MODELO PRODESK 600 (G3), ACCESORIOS: MOUSE ÓPTICO, TECLADO, MOUSE PAD MULTIMEDIA CON CONEXIÓN USB, DISCO DURO: 1 TERABYTE; MEMORIA RAM: 8 GIGABYTE; PANTALLA PLANA (HD720P); PROCESADOR: INTEL CORE I7 DE 3.6 GIGAHERCIO; SISTEMA OPERATIVO: MICROSOFT WINDOWS 10 OEM DE 64 BITS PROFESIONAL (ORIGINAL) EN ESPAÑOL; MONITOR DE 23.8"; UNIDAD ÓPTICA INTERNA: DVD+/-RW. CPU:MXL8351K7W, TECLADO:BEXJL0B5YB221Y, MOUSE:FCMH0CQWB3U9, MONITOR:1CR81400M5, BOCINAS:171151994.</p>
-Ruth Catalina Linares Álvarez	
	<p>COMPUTADORA DE ESCRITORIO</p> <p>Descripcion:PC, MARCA HP MODELO PRODESK 600 (G3), ACCESORIOS: MOUSE ÓPTICO, TECLADO, MOUSE PAD MULTIMEDIA CON CONEXIÓN USB, DISCO DURO: 1 TERABYTE; MEMORIA RAM: 8 GIGABYTE; PANTALLA PLANA (HD720P); PROCESADOR: INTEL CORE I7 DE 3.6 GIGAHERCIO; SISTEMA OPERATIVO: MICROSOFT WINDOWS 10 OEM DE 64 BITS PROFESIONAL (ORIGINAL) EN ESPAÑOL; MONITOR DE 23.8"; UNIDAD ÓPTICA INTERNA: DVD+/-RW. CPU:MXL83519SY, TECLADO:BEXJL0B5YB23NE, MOUSE:FCMH0CQWB3I9, MONITOR:1CR81402Z3, BOCINAS:171151996.</p>
-Glendi Karina Matzir Xia	
	<p>COMPUTADORA DE ESCRITORIO</p> <p>Descripcion:PC, MARCA HP MODELO PRODESK 600 (G3), ACCESORIOS: MOUSE ÓPTICO, TECLADO, MOUSE PAD MULTIMEDIA CON CONEXIÓN USB, DISCO DURO: 1 TERABYTE; MEMORIA RAM: 8 GIGABYTE; PANTALLA PLANA (HD720P); PROCESADOR: INTEL CORE I7 DE 3.6 GIGAHERCIO; SISTEMA OPERATIVO: MICROSOFT WINDOWS 10 OEM DE 64 BITS PROFESIONAL (ORIGINAL) EN ESPAÑOL; MONITOR DE 23.8"; UNIDAD ÓPTICA INTERNA: DVD+/-RW. CPU:MXL83519RD, TECLADO:BEXJL0B5YB23LR, MOUSE:FCMH0CQWB34Q1, MONITOR:1CR81402ZY, BOCINAS:171151997.</p>
-Ilsen Maribel Morales Zaidafia	
	<p>COMPUTADORA DE ESCRITORIO</p> <p>Descripcion:PC, MARCA HP MODELO PRODESK 600 (G3), ACCESORIOS: MOUSE ÓPTICO, TECLADO, MOUSE PAD MULTIMEDIA CON CONEXIÓN USB, DISCO DURO: 1 TERABYTE; MEMORIA RAM: 8 GIGABYTE; PANTALLA PLANA (HD720P); PROCESADOR: INTEL CORE I7 DE 3.6 GIGAHERCIO; SISTEMA OPERATIVO: MICROSOFT WINDOWS 10 OEM DE 64 BITS PROFESIONAL (ORIGINAL) EN ESPAÑOL; MONITOR DE 23.8"; UNIDAD ÓPTICA INTERNA: DVD+/-RW. CPU:MXL83519SW, TECLADO:BEXJL0B5YB23LE, MOUSE:FCMH0CQWB3IHY, MONITOR:1CR81402Z1, BOCINAS:171152001.</p>
-Nidia Marina Gomez Martinez	
	<p>ARMARIOS DE METAL ALTO 180CM; FONDO DE 45CM; INTERIOR METAL MEDIDA DE 102CM; PERCIANA VERTICAL PINTADA AL HORNO TIPO DE LLAVE GENERAL, APERTURA HORIZONTAL, COLOR NEGRO</p>
-Heymi Marice Morales Ramirez	
	<p>ARMARIOS DE METAL ALTO 180CM; FONDO DE 45CM; INTERIOR METAL MEDIDA DE 102CM; PERCIANA VERTICAL PINTADA AL HORNO TIPO DE LLAVE GENERAL, APERTURA HORIZONTAL, COLOR NEGRO</p>
-Jackeline Suceili Esteban Monzón	
	<p>ARMARIOS DE METAL ALTO 180CM; FONDO DE 45CM; INTERIOR METAL MEDIDA DE 102CM; PERCIANA VERTICAL PINTADA AL HORNO TIPO DE LLAVE GENERAL, APERTURA HORIZONTAL, COLOR NEGRO</p>
-Heymi Marice Morales Ramirez	
	<p>ARMARIOS DE METAL ALTO 180CM; FONDO DE 45CM; INTERIOR METAL MEDIDA DE 102CM; PERCIANA VERTICAL PINTADA AL HORNO TIPO DE LLAVE GENERAL, APERTURA HORIZONTAL, COLOR NEGRO</p>
-Jackeline Suceili Esteban Monzón	
	<p>ARMARIOS DE METAL ALTO 180CM; FONDO DE 45CM; INTERIOR METAL MEDIDA DE 102CM; PERCIANA VERTICAL PINTADA AL HORNO TIPO DE LLAVE GENERAL, APERTURA HORIZONTAL, COLOR NEGRO</p>
-Sheila Dyan Meza	
	<p>DESTRUCTORA DE PAPEL MARCA FELLOWES, MODELO 73CI</p>
	<p>DESTRUCTORA DE PAPEL MARCA FELLOWES, MODELO 73CI</p>
-Mirian Carlota Mazariegos Garcia	



-Mirian Carlota Mazariegos García	UPS MARCA APC PRO, M/BR1500G, CAPACIDAD DE POTENCIA DE SALIDA 865V /1500VA TENSIÓN DE LA SALIDA NOMINAL 120V, CONEXIÓN DE SALIDAS 5 NEMA 5-15R ENTRADA DE VOLTAJE 120V FRECUENCIA DE ENTRADA 50/60HZ +/-3HZ PARA OPERACIONES PRINCIPALES 88-139V
-Aura Marina Gómez Mazate	UPS MARCA APC PRO, M/BR1500G, CAPACIDAD DE POTENCIA DE SALIDA 865V /1500VA TENSIÓN DE LA SALIDA NOMINAL 120V, CONEXIÓN DE SALIDAS 5 NEMA 5-15R ENTRADA DE VOLTAJE 120V FRECUENCIA DE ENTRADA 50/60HZ +/-3HZ PARA OPERACIONES PRINCIPALES 88-139V
-Noelia Eunice Figueroa Recen	UPS MARCA APC PRO, M/BR1500G, CAPACIDAD DE POTENCIA DE SALIDA 865V /1500VA TENSIÓN DE LA SALIDA NOMINAL 120V, CONEXIÓN DE SALIDAS 5 NEMA 5-15R ENTRADA DE VOLTAJE 120V FRECUENCIA DE ENTRADA 50/60HZ +/-3HZ PARA OPERACIONES PRINCIPALES 88-139V
-COMPañIA DE TEATRO DGA	Proyector De Imagen Marca Epson, Modelo X36, Incluye Maletín Y Control Inalámbrico
-Petronila Florián Juárez de López	Horno Microondas Marca Whilpool Color Gris
-Petronila Florián Juárez de López	Refrigerador Marca Lg, C/Gris, Mod. Gt29Bppx, Serie No.611ngq0L527
	Dispensador De Agua M/Oster, C/ Blanco, Mo/Os-Wde600
Heymi Maríce Morales Ramírez	SILLA TIPO PRESIDENTE; DISEÑO: ERGONÓMICA CON APOYABRAZOS; MATERIAL DE ASIENTO Y RESPALDO: CUERO; RODOS: 5; COLOR: NEGRO; SIN MODELO; SIN SERIE.
Alex Fernando Estevez Godoy	SILLA TIPO PRESIDENTE; DISEÑO: ERGONÓMICA CON APOYABRAZOS; MATERIAL DE ASIENTO Y RESPALDO: CUERO; RODOS: 5; COLOR: NEGRO; SIN MODELO; SIN SERIE.
Mirian Carlota Mazariegos García	SILLA TIPO PRESIDENTE; DISEÑO: ERGONÓMICA CON APOYABRAZOS; MATERIAL DE ASIENTO Y RESPALDO: CUERO; RODOS: 5; COLOR: NEGRO; SIN MODELO; SIN SERIE.
Vidal Estuardo Saravia Castillo	SILLA TIPO PRESIDENTE; DISEÑO: ERGONÓMICA CON APOYABRAZOS; MATERIAL DE ASIENTO Y RESPALDO: CUERO; RODOS: 5; COLOR: NEGRO; SIN MODELO; SIN SERIE.
Noelia Eunice Figueroa Recen	SILLA TIPO PRESIDENTE; DISEÑO: ERGONÓMICA CON APOYABRAZOS; MATERIAL DE ASIENTO Y RESPALDO: CUERO; RODOS: 5; COLOR: NEGRO; SIN MODELO; SIN SERIE.
Ilsen Maribel Morales Zaldaña	SILLA TIPO PRESIDENTE; DISEÑO: ERGONÓMICA CON APOYABRAZOS; MATERIAL DE ASIENTO Y RESPALDO: CUERO; RODOS: 5; COLOR: NEGRO; SIN MODELO; SIN SERIE.
Aura Marina Gómez Mazate	SILLA TIPO PRESIDENTE; DISEÑO: ERGONÓMICA CON APOYABRAZOS; MATERIAL DE ASIENTO Y RESPALDO: CUERO; RODOS: 5; COLOR: NEGRO; SIN MODELO; SIN SERIE.
Wuinquiler Mijael Velásquez Flores	SILLA TIPO PRESIDENTE; DISEÑO: ERGONÓMICA CON APOYABRAZOS; MATERIAL DE ASIENTO Y RESPALDO: CUERO; RODOS: 5; COLOR: NEGRO; SIN MODELO; SIN SERIE.
Glendi Karina Matzir Xia	SILLA TIPO PRESIDENTE; DISEÑO: ERGONÓMICA CON APOYABRAZOS; MATERIAL DE ASIENTO Y RESPALDO: CUERO; RODOS: 5; COLOR: NEGRO; SIN MODELO; SIN SERIE.
Alex Fernando Estevez Godoy	SILLA TIPO PRESIDENTE; DISEÑO: ERGONÓMICA CON APOYABRAZOS; MATERIAL DE ASIENTO Y RESPALDO: CUERO; RODOS: 5; COLOR: NEGRO; SIN MODELO; SIN SERIE.
Jackelline Suceili Esteban Monzón	SILLA TIPO PRESIDENTE; DISEÑO: ERGONÓMICA CON APOYABRAZOS; MATERIAL DE ASIENTO Y RESPALDO: CUERO; RODOS: 5; COLOR: NEGRO; SIN MODELO; SIN SERIE.
Dely Susana Rossell Aldana de Pacheco	SILLA TIPO PRESIDENTE; DISEÑO: ERGONÓMICA CON APOYABRAZOS; MATERIAL DE ASIENTO Y RESPALDO: CUERO; RODOS: 5; COLOR: NEGRO; SIN MODELO; SIN SERIE.
Sheila Dyan Meza	SILLA TIPO PRESIDENTE; DISEÑO: ERGONÓMICA CON APOYABRAZOS; MATERIAL DE ASIENTO Y RESPALDO: CUERO; RODOS: 5; COLOR: NEGRO; SIN MODELO; SIN SERIE.
Ruth Catalina Linares Álvarez	SILLA TIPO PRESIDENTE; DISEÑO: ERGONÓMICA CON APOYABRAZOS; MATERIAL DE ASIENTO Y RESPALDO: CUERO; RODOS: 5; COLOR: NEGRO; SIN MODELO; SIN SERIE.



Heymi Maríce Morales Ramírez	SILLA TIPO PRESIDENTE; DISEÑO: ERGONOMICA CON APOYABRAZOS; MATERIAL DE ASIENTO Y RESPALDO: CUERO; RODOS: 5; COLOR: NEGRO; SIN MODELO; SIN SERIE.
Miriam Carlota Mazariegos García	SILLA TIPO PRESIDENTE; DISEÑO: ERGONOMICA CON APOYABRAZOS; MATERIAL DE ASIENTO Y RESPALDO: CUERO; RODOS: 5; COLOR: NEGRO; SIN MODELO; SIN SERIE.
Nidia Marina Gomez Martínez	SILLA TIPO PRESIDENTE; DISEÑO: ERGONOMICA CON APOYABRAZOS; MATERIAL DE ASIENTO Y RESPALDO: CUERO; RODOS: 5; COLOR: NEGRO; SIN MODELO; SIN SERIE.
Alex Fernando Estevez Godoy	SILLA TIPO PRESIDENTE; DISEÑO: ERGONOMICA CON APOYABRAZOS; MATERIAL DE ASIENTO Y RESPALDO: CUERO; RODOS: 5; COLOR: NEGRO; SIN MODELO; SIN SERIE.
Jackeline SuCELL Esteban Monzón	SILLA TIPO PRESIDENTE; DISEÑO: ERGONOMICA CON APOYABRAZOS; MATERIAL DE ASIENTO Y RESPALDO: CUERO; RODOS: 5; COLOR: NEGRO; SIN MODELO; SIN SERIE.
Miriam Carlota Mazariegos García	SILLA TIPO PRESIDENTE; DISEÑO: ERGONOMICA CON APOYABRAZOS; MATERIAL DE ASIENTO Y RESPALDO: CUERO; RODOS: 5; COLOR: NEGRO; SIN MODELO; SIN SERIE.
Aura Marina Gómez Mazate	SILLA TIPO PRESIDENTE; DISEÑO: ERGONOMICA CON APOYABRAZOS; MATERIAL DE ASIENTO Y RESPALDO: CUERO; RODOS: 5; COLOR: NEGRO; SIN MODELO; SIN SERIE.
Alex Fernando Estevez Godoy	ROTULADORA (ETIQUETADORA) PORTÁTIL, CARACTERES: 10, FUENTE DE ENERGÍA: BATERÍA, LÍNEA DE IMPRESIÓN: 1 LÍNEA, PANTALLA: LCD, TAMAÑO DE ETIQUETA: 1/2 PULGADA, TIPOS DE CARACTERES: LETRAS, NÚMEROS Y SÍMBOLOS, marca DYMO.
Alex Fernando Estevez Godoy	ROTULADORA (ETIQUETADORA) PORTÁTIL, CARACTERES: 10, FUENTE DE ENERGÍA: BATERÍA, LÍNEA DE IMPRESIÓN: 1 LÍNEA, PANTALLA: LCD, TAMAÑO DE ETIQUETA: 1/2 PULGADA, TIPOS DE CARACTERES: LETRAS, NÚMEROS Y SÍMBOLOS, marca DYMO.
Aura Marina Gómez Mazate	HORNO MICROONDAS, CAPACIDAD: 0.9 PIE CÚBICO, DISEÑO: CON PLATO GIRATORIO, MATERIAL: LÁMINA GALVANIZADA, NIVELES DE POTENCIA: 10, PANEL: DIGITAL, POTENCIA: 900 VATTOS, Marca PANASONIC, Modelo NN-SB428S, Serie 6H50140006
Petronilla Florián Juárez de López	OASIS, CAPACIDAD: 5 GALONES, COMPARTIMIENTO: REFRIGERADO, CORRIENTE: 115 VOLTIO, FRECUENCIA: 60 HERCIO, NÚMERO DE LLAVES: 3 (CALIENTE, FRÍA Y TEMPLADA), TIPO: DISPENSADOR, MARCA WHIRLPOOL, Modelo WK5917B, Serie HQX2246391
Jackeline SuCELL Esteban Monzón	TÉLEFONO, CAPACIDAD: AGENDA PARA 30 CONTACTOS, FUNCIONES: IDENTIFICADOR DE LLAMADAS Y LLAMADA EN ESPERA, PANTALLA: LCD, TIPO: INALÁMBRICO, MARCA: V-TECH, MODELO: CS6114, SERIE:
Heymi Maríce Morales Ramírez	IMPRESORA MULTIFUNCIONAL CON SISTEMA CONTINUO DE TINTA, CAPACIDAD DE BANDEJA: 250 HOJAS, CICLO DE TRABAJO MENSUAL: 20,000 PÁGINAS, CONECTIVIDAD: USB Y WIFI, FUNCIONES: IMPRESIÓN, COPIADO, ESCANEADO Y FAX, RESOLUCIÓN DE IMPRESIÓN: 1200 X 1400 PUNTOS POR PULGADAS (PPM), VELOCIDAD DE IMPRESIÓN: 20 PÁGINAS POR MINUTO (PPM), MARCA: EPSON, MODELO: M3170, SERIE: X5TK004349.
Alex Fernando Estevez Godoy	IMPRESORA MULTIFUNCIONAL CON SISTEMA CONTINUO DE TINTA, CAPACIDAD DE BANDEJA: 250 HOJAS, CICLO DE TRABAJO MENSUAL: 20,000 PÁGINAS, CONECTIVIDAD: USB Y WIFI, FUNCIONES: IMPRESIÓN, COPIADO, ESCANEADO Y FAX, RESOLUCIÓN DE IMPRESIÓN: 1200 X 1400 PUNTOS POR PULGADAS (PPM), VELOCIDAD DE IMPRESIÓN: 20 PÁGINAS POR MINUTO (PPM), MARCA: EPSON, MODELO: M3170, SERIE: X5TK004376.
Vidal Estuardo Saravia Castillo	IMPRESORA MULTIFUNCIONAL CON SISTEMA CONTINUO DE TINTA, CAPACIDAD DE BANDEJA: 250 HOJAS, CICLO DE TRABAJO MENSUAL: 20,000 PÁGINAS, CONECTIVIDAD: USB Y WIFI, FUNCIONES: IMPRESIÓN, COPIADO, ESCANEADO Y FAX, RESOLUCIÓN DE IMPRESIÓN: 1200 X 1400 PUNTOS POR PULGADAS (PPM), VELOCIDAD DE IMPRESIÓN: 20 PÁGINAS POR MINUTO (PPM), MARCA: EPSON, MODELO: M3170, SERIE: X5TK004333.

Alex Fernando Estevez Godoy	IMPRESORA MULTIFUNCIONAL CON SISTEMA CONTINUO DE TINTA CAPACIDAD DE BANDEJA: 1 DE 150 HOJAS Y 1 DE 80 HOJAS; CICLO DE TRABAJO MENSUAL: 2500 PÁGINAS; CONECTIVIDAD: USB Y WIFI; FUNCIONES: IMPRESIÓN, COPIADO, ESCANEADO Y FAX; RESOLUCIÓN DE IMPRESIÓN: 6000 X 1200 PUNTOS POR PULGADAS (PPM); VELOCIDAD DE IMPRESIÓN: 30 PÁGINAS POR MINUTO (PPM); MARCA: CANON; COLOR: BLANCO; MODELO: MAXIFY GX7010; SERIE: KNDW00654
Jackeline SuCELL Esteban Monzón	IMPRESORA MULTIFUNCIONAL CON SISTEMA CONTINUO DE TINTA CAPACIDAD DE BANDEJA: 1 DE 150 HOJAS Y 1 DE 80 HOJAS; CICLO DE TRABAJO MENSUAL: 2500 PÁGINAS; CONECTIVIDAD: USB Y WIFI; FUNCIONES: IMPRESIÓN, COPIADO, ESCANEADO Y FAX; RESOLUCIÓN DE IMPRESIÓN: 6000 X 1200 PUNTOS POR PULGADAS (PPM); VELOCIDAD DE IMPRESIÓN: 30 PÁGINAS POR MINUTO (PPM); MARCA: CANON; COLOR: BLANCO; MODELO: MAXIFY GX7010; SERIE: KNDW00664
Alex Fernando Estevez Godoy	PROYECTOR, CONECTIVIDAD: HDMI, D-SUB, RCA, USB Y RED INALÁMBRICA, LUMINOSIDAD: 3600 LUMENES, RESOLUCIÓN NATIVA: 1080P (1920X1080), SISTEMA DE PROYECCIÓN: DLP, ZOOM ÓPTICO. MANUAL, MARCA: EPSON, MODELO: H975A POWERLITE E10+ , SERIE: X89S1701432.



**LISTADO DE INSTRUMENTOS DISTRIBUIDOS A LAS ESCUELAS DE LA DIRECCION DE FORMACION ARTISTICA**

1	VIOLÍN 3/4 ARCO PARA VIOLÍN: FIBRA Y CERDAS SINTÉTICAS; CLAVIJAS: ÉBANO; CUERPO: NO LAMINADO; ESTUCHE: SEMIDURO; FIXES: PLÁSTICOS; HOMBRERA: PLÁSTICA Y GOMA BLANDA; MÁSTIL: ÉBANO;	00490909	San Juan Sacatepéquez
1	VIOLÍN 3/4 ARCO PARA VIOLÍN: FIBRA Y CERDAS SINTÉTICAS; CLAVIJAS: ÉBANO; CUERPO: NO LAMINADO; ESTUCHE: SEMIDURO; FIXES: PLÁSTICOS; HOMBRERA: PLÁSTICA Y GOMA BLANDA; MÁSTIL: ÉBANO;	00490934	San Juan Sacatepéquez
1	VIOLÍN 3/4 ARCO PARA VIOLÍN: FIBRA Y CERDAS SINTÉTICAS; CLAVIJAS: ÉBANO; CUERPO: NO LAMINADO; ESTUCHE: SEMIDURO; FIXES: PLÁSTICOS; HOMBRERA: PLÁSTICA Y GOMA BLANDA; MÁSTIL: ÉBANO;	00490912	San Juan Sacatepéquez
1	VIOLÍN 3/4 ARCO PARA VIOLÍN: FIBRA Y CERDAS SINTÉTICAS; CLAVIJAS: ÉBANO; CUERPO: NO LAMINADO; ESTUCHE: SEMIDURO; FIXES: PLÁSTICOS; HOMBRERA: PLÁSTICA Y GOMA BLANDA; MÁSTIL: ÉBANO;	00490910	San Juan Sacatepéquez
1	VIOLÍN 3/4 ARCO PARA VIOLÍN: FIBRA Y CERDAS SINTÉTICAS; CLAVIJAS:	0049093C	Mixco
1	VIOLÍN 3/4 ARCO PARA VIOLÍN: FIBRA Y CERDAS SINTÉTICAS; CLAVIJAS:	00490938	Mixco
1	VIOLÍN 3/4, ARCO PARA VIOLÍN: FIBRA Y CERDAS SINTÉTICAS,	004C80C8	Mixco
1	VIOLÍN 3/4, ARCO PARA VIOLÍN: FIBRA Y CERDAS SINTÉTICAS,	004C80AB	Mixco
1	VIOLÍN 3/4, ARCO PARA VIOLÍN: FIBRA Y CERDAS SINTÉTICAS,	004C8094	Mixco
1	VIOLÍN 3/4, ARCO PARA VIOLÍN: FIBRA Y CERDAS SINTÉTICAS,	004C809C	Mixco
1	TROMBÓN, AFINACIÓN: SIB (BB), INCLUYE: ESTUCHE, MATERIAL:	004C8088	Comalapa
1	TROMBÓN, AFINACIÓN: SIB (BB), INCLUYE: ESTUCHE, MATERIAL:	004C807C	Comalapa
1	TROMBÓN, AFINACIÓN: SIB (BB), INCLUYE: ESTUCHE, MATERIAL:	004C807A	Comalapa
1	TROMPETA; MARCA: ACUSTIC PRO CAMPANA: 123 MILÍMETROS;	004C8367	San Marcos
1	TROMPETA; MARCA: ACUSTIC PRO CAMPANA: 123 MILÍMETROS;	004C835E	San Marcos
1	TROMPETA; MARCA: ACUSTIC PRO CAMPANA: 123 MILÍMETROS;	004C8366	Comalapa
1	TROMPETA; MARCA: ACUSTIC PRO CAMPANA: 123 MILÍMETROS;	004C836E	Comalapa
1	TROMPETA; MARCA: ACUSTIC PRO CAMPANA: 123 MILÍMETROS;	004C836A	Comalapa
1	TROMPETA; MARCA: ACUSTIC PRO CAMPANA: 123 MILÍMETROS; CUERPO: LATÓN; NOTA: SI BEMOL.	004C835A	San Juan Sacatepéquez
1	TROMPETA; MARCA: ACUSTIC PRO CAMPANA: 123 MILÍMETROS; CUERPO: LATÓN; NOTA: SI BEMOL.	004C835C	San Juan Sacatepéquez
1	TROMPETA; MARCA: ACUSTIC PRO CAMPANA: 123 MILÍMETROS; CUERPO: LATÓN; NOTA: SI BEMOL.	004C8357	San Juan Sacatepéquez
1	BOMBO, ESTRUCTURA DE METAL, MADERA Y MATERIAL CLASICO DE 26" DE DIAMETRO MARCA RANGER	001CB7CA	San Juan Sacatepéquez
1	BOMBO, ESTRUCTURA DE METAL, MADERA Y MATERIAL CLASICO DE 26" DE DIAMETRO MARCA MAXTONE	001D022C	San Juan Sacatepéquez
1	BOMBO, ESTRUCTURA DE METAL, MADERA Y MATERIAL CLASICO DE 26" DE DIAMETRO MARCA RANGER	001CB7D7	San Juan Sacatepéquez
1	BAJO ELÉCTRICO, MARCA CORT, MODELO ACTION DLXV PLUS, CUERPO CAOBA DIAPASÓN, PALO DE ROSA, ESCALA 864 MILÍMETRO, INCLUYE:	003EBBE1	San Antonio Huista



1	Congas, marca Joseph con pedestal	VCD-00189114	Mixco
1	Bajo Eléctrico, Marca Cort, Modelo Action Dlxv Plus, Cuerpo Caoba Diapasón, Pald De Rosa, Escala 864 Milímetro, Incluye: Funda, Cincho Y	003EBBDF	Santa Ana Huista
1	Bajo Eléctrico, Marca Cort, Modelo Action Dlxv Plus, Cuerpo Caoba Diapasón, Pald De Rosa, Escala 864 Milímetro, Incluye: Funda, Cincho Y	003EBBD8	San Antonio Huista
1	Rumble 500 Amplificador De Bajo, Marca Fender: Altavoces: 2 De 10 Pulgadas; Ecuilizador		San Antonio Huista
1	PIANO MARDA YOLING CHANG, MODELD BT109 MP, MADERA CACIBA	199078	Mixco
5	TECLADO DE INSTRUMENTO MUSICAL REGISTROS DE ALTA FIDELIDAD, VISUALIZADOR GRAFICO FUNCION DE ACOMPARAMENTO CIEN (100) RITMOS DE ACOMPAÑAMENTO MINIMO CINCO (5) OCTAVAS INCLUYE FUNDA, PEDESTAL Y ADAPTADOR MYAMAHA	00108952, 00108878; 001CB984, 001CB98B, 001GB99D	Mixco
1	Baterie cutics JOSEPH	150043	San Idefonso Ixtahuacán
1	CONGA DE 10 Y 11° CON PEDESTAL INCLUIDO Y LLAVE PARA APNAR	189114	Mixco
2	SAXOFON ALTO CON ESTRUCTURA DE BRONDEL CAÑUELA DE BAMBU,	0010021, 00	Comalapa
2	SAXOFON ALTO CON ESTRUCTURA DE BRONDEL CAÑUELA DE BAMBU, BOQUILLA DE PLASTICO Y ESTUCHE MARGA PALMER INVENTARIO	00169027 00	San Juan Sacatepéquez
3	TROMPETA ESTRUCTURA DE BRONCE NIQUELADO MARCA SUPERIOR, INVENTARIO	001CB8A4, 001CB8C3 001CB8D7	Mixco
2	VIOLINES 4/4 GIUSEPPI	000BF518, 00	Mixco
1	VIOLINES 4/4 H.HOFFER	000BF526	Mixco